

# KR11-RM Series UPS 1-10kVA

[www.kehua.com](http://www.kehua.com)

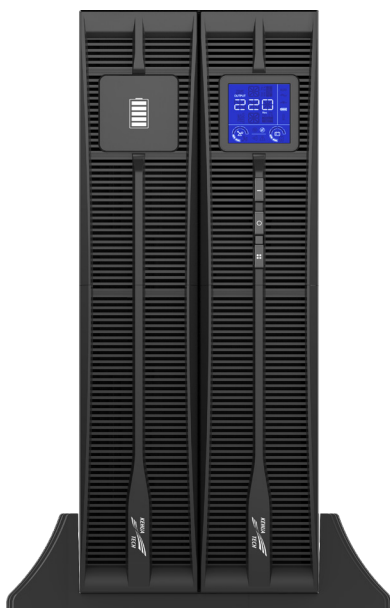
Stock Code

**002335.SZ**

Kehua Data Co., Ltd.

[www.albedo-s.com](http://www.albedo-s.com)

# KR11-RM Series UPS



- » 3 рівнева технологія
- » Конструкція стійок і веж
- » Вихідний PF до 1.0
- » Ефективність змінного струму 95.5%
- » Конструкція АКБ з можливістю гарячої заміни
- » Комформне покриття для всіх друкованих плат
- » Підтримка зарядного струму 8A

*Надійне та гнучке джерело безперерйного живлення (ДБЖ) для тривалої безперерйної роботи та високої продуктивності*



*Серія Kehua KR-RM 1-10k - це онлайн-рішення для подвійного перетворення з високою щільністю та можливістю гарячої заміни, що забезпечує високий час безвідмовної роботи, малу площу та гнучкість експлуатації.*



## Застосування:



Телеком



Програмні  
забезпечення



Фінанси



Сервери



Локальні  
мережі



Охорона

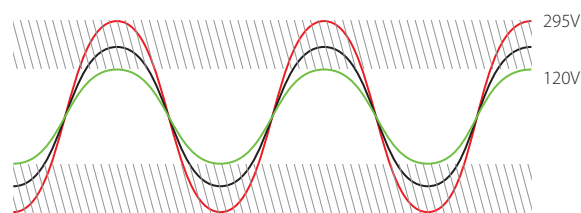


Медичне  
обладнання

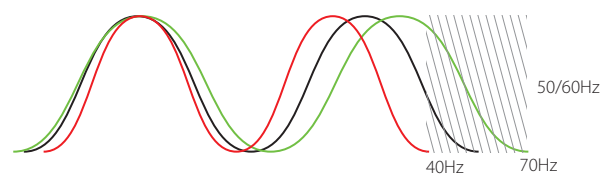


## Висока надійність

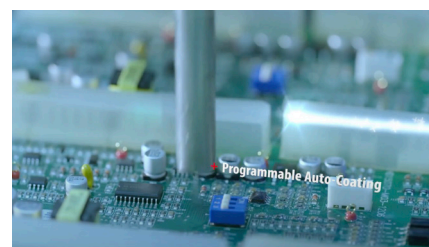
- Найсучасніший контроль DSP запобігає виникненню єдиної точки відмови і підвищує продуктивність.
- **Широкий діапазон вхідної напруги** і широкий діапазон вхідної частоти 40-70 Гц з високою адаптивністю до мережі та подовженням терміну служби батареї.
- Високоякісні ключові компоненти, що підвищують надійність системи
- **Стандартне конформне покриття** для всіх друкованих плат, захищає електроніку від впливу навколишнього середовища, такого як пил, сольовий туман і корозія.
- Сумісність з генератором забезпечує чисте живлення під час тривалого відключення електроенергії
- **Самодіагностика** ДБЖ, своєчасне виявлення прихованих несправностей, забезпечення безпеки ДБЖ та уникнення непотрібних втрат.
- Стандартна функція ЕРО для негайного відключення живлення від підключеного навантаження в аварійних ситуаціях
- Функція **холодного старту**, яка дозволяє ДБЖ запускатися від акумулятора, коли мережа недоступна.



Широка вхідна напруга



Широка вхідна частота

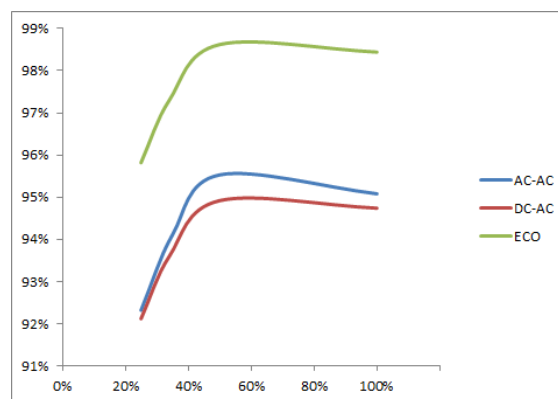


Конформне покриття



## Зелена енергія

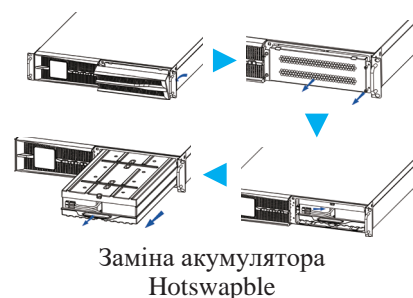
- **3-рівнева технологія** для вхідного коефіцієнта потужності до 0,996, низький THDi < 4%, зменшення забруднення міської електромережі
- Ефективність АС/АС до **95,5%** і режим ЕСО до 98,5%, менша сукупна вартість володіння та більша економія енергії
- Вихідний коефіцієнт потужності до **1,0**, більш потужніший для підключення більш критичних навантажень





## Зручний та гнучкий дизайн

- Компактна конструкція для стійки та башти для внутрішньої батареї 2U на 1-3кВА, 4U на 6-10кВА
- **Інтегроване рішення**, що поєднує електроніку та батареї в одному пристрої.
- **гаряча заміна** внутрішніх і зовнішніх **аккумуляторних** модулів забезпечує мінімальний час простою пристрою, які можуть бути замінені під час роботи
- Регульований зарядний пристрій 1-8А для збільшення часу автономної роботи\*.
- **Програмовані розетки** (1-3 кВА) допомагають подовжити час роботи для найбільш критичних навантажень і розумно відключати менш критичні.
- Режим перетворювача частоти
- Кількість батарей встановлюється за допомогою програмного забезпечення (16/17/18/19/20 для 6-10 кВА)
- Вхідна частота 50/60 Гц **самоадаптація**, не потребує ручного налаштування.
- Багатофункціональна розетка на 1-3 кВА, 6-10 кВ + 2 виходи IEC C13 для глобального багатофункціонального застосування.
- Синій РК-екран з кутом огляду 140°, що дозволяє користувачеві легко перевіряти дані.
- РК-дисплей легко змінюється за допомогою налаштувань дисплея, щоб відповідати вертикальній/горизонтальній установці
- Конкретні коди несправностей, що полегшують обслуговування та ремонт.



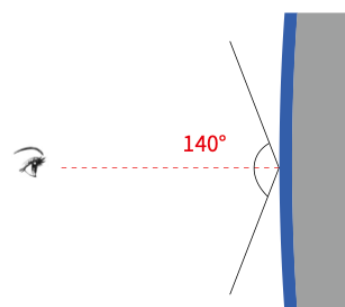
Режим перетворювача частоти



Горизонтальний екран



Вертикальний екран

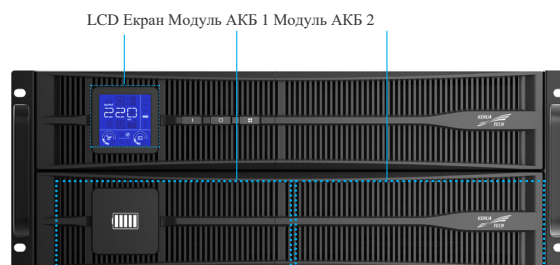


кут огляду 140°

## Структура ДБЖ



1-3kVA Передня панель



6-10kVA Передня панель



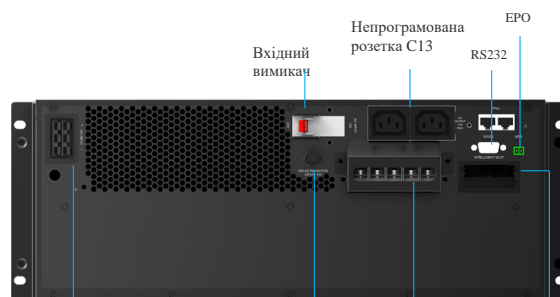
Програмована розетка C13  
 Непрограмована розетка C13  
 Вхід C14 EPO  
 Роз'єм для зовнішнього акумулятора  
 Кнопка скидання вхідного автоматичного вимикача 10А  
 RS232  
 USB/інтелектуальний роз'єм

1kVA Задня панель



Непрограмована розетка C19  
 Програмована розетка C13  
 Непрограмована розетка C13  
 Вхід C20  
 Роз'єм для зовнішнього RS232 акумулятора  
 Скидання вхідного автоматичного вимикача кнопка 2К:16А 3К:20А  
 EPO  
 USB/інтелектуальний роз'єм

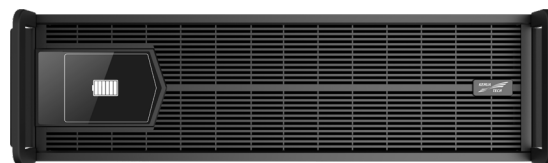
2-3kVA Задня панель



Вхідний вимикач  
 Непрограмована розетка C13  
 EPO  
 RS232  
 Роз'єм для зовнішнього акумулятора  
 Кнопка скидання вхідного вимикача  
 Клемний блок  
 USB/інтелектуальний роз'єм

6-10kVA Задня панель

## Структура ЕВМ



Модуль акумулятора з можливістю гарячої заміни (1~3К)

Зовнішній модуль акумулятора (6~10К)



## Більше опцій

- 19-дюймовий комплект рейок
- Комплект для башти
- Внутрішній SNMP Wiseway 502S
- Зовнішній SNMP Wiseway 501S
- Комплект сухих контактів
- Комплект для передачі протоколів
- Вбудований зарядний модуль на 7А для 1-3К
- Зовнішній акумуляторний модуль з можливістю гарячої заміни (1-3 кВА)
- Зовнішній акумуляторний модуль (6-10кВА)
- Інтелектуальна система моніторингу батареї
- Компенсація температури заряду акумулятора



19-дюймовий комплект рейок



Внутрішній комплект SNMP



Зовнішній комплект SNMP



Набір для передачі протоколу    Набір для сухого контакту



Комплект для вишки



Компенсація температури заряду батареї

## Технічні характеристики

МОДЕЛЬ	KR1000-RM	KR2000-RM	KR3000-RM	KR6000-RM	KR1110S-
<b>RM Вхідні дані</b>					
Напруга (В)	120-295			80-275	
Частота (Гц)	40-70 (автоматичне визначення 50/60 Гц)				
Коефіцієнт потужності	≥0.99				
THDi	<4% (повне лінійне навантаження)				
<b>Вихідні дані</b>					
Потужність (ВА)	1000	2000	3000	6000	10000
Максимальна ефективність змінного/постійного струму	92.5%	93.5%	93.8%	95.5%	95.5%
Коефіцієнт потужності	0.9/1.0				
Напруга (В)	208/220/230/240±1% (обирається на панелі дисплея)				
Частота (Гц)	50/60±0.1 (режим роботи від батареї)				
THDv	THD <2% (лінійне навантаження), THD <3% (нелінійне навантаження)			THD <1% (лінійне навантаження), THD <4% (нелінійне навантаження)	
Перевантаження*	PF0.9:101~105% навантаження тривалий час, 106~110% навантаження 10 хв, 111~130% навантаження 1 хв, 131~150% навантаження 1 с, вище 150% навантаження 200 мс PF1.0:101~105% 1 хв, 106~120% 5 с, понад 120% 200 мс			101~105% Довгий біг, 106~130% навантаження протягом 10 хвилин, 131~150% 30 секунд, понад 150% 500 мс.	
Час передачі	0				
Поточний коефіцієнт гребеня	3:1				
<b>Батарея</b>					
Напруга (В постійного струму)	36	48	72	192-240	
Внутрішня батарея ДБЖ (VRLA)	3×7Ah/12V	4×9Ah/12V	6×9Ah/12V	2*8×7Ah/12V	2*8×9Ah/12V
Модель зовнішнього акумуляторного модуля (EBM)	B2U-36-01-2B	B2U-48-02-2B	B2U-72-03-2B	B3U-192-20-2C	B3U-192-20-2C
Батарея EBM (VRLA)	2*3*7AH/12V	2*4*9AH/12V	2*6*9AH/12V	2*8*7AH/12V	2*8*9AH/12V
Зарядний струм (А).	За замовчуванням 1А, (2~8А при додаванні зарядного модуля)			За замовчуванням 1А, можна налаштувати 1~8А	
<b>Інше</b>					
Інтерфейс зв'язку	RS232+EPO (SNMP, USB, RS485+сухий контакт в гнізді опціонально)				
Вихідна розетка	8×IEC320 C13	8×IEC320 C13 + 1×IEC320 C19		Клема + 2×IEC320 C13	
Дисплей	Синій екран РК-дисплея (програмне обертання)				
Деталі дисплею	Вхідна та вихідна напруга змінного струму, частота, рівень навантаження, рівень заряду акумулятора, температура; режим змінного струму, режим акумулятора, режим байпасу та несправність				
Тривога	Низький заряд батареї, ненормальний вхід змінного струму, несправність ДБЖ тощо.				
Захист	Розряд акумулятора, перевантаження, коротке замикання, перегрів тощо.				
Шум (дБ)	< 50			< 55	
Робоча температура*	-5~50°C (40~50°C з автоматичним зменшенням)				
Відносна вологість	0 ~ 95%, без конденсації				
Висота над рівнем моря (м)	1000, без зниження				
Регуляторні погодження	CE, IEC62040-1, IEC62040-2				
ДБЖ (Ш×Г×В) (мм)	438×420×87(2U)	438×570×87(2U)		438×660×174(4U)	
Вага ДБЖ (кг)	14	20	26	55.6	64
Зовнішній акумуляторний модуль (Ш×Г×В) (мм)	438×420×87(2U)	438×570×87 (2U)	438×570×87 (2U)	438×500×130 (3U)(16*7/9AH)	
Вага батарейної шафи (кг)	20	29	40	45	48

• Специфікація може бути змінена без попереднього повідомлення.

\* Умова виконуються



**Надійний - Гнучкий - Відповідальний**

[www.albedo-s.com](http://www.albedo-s.com)

**Kehua Data Co., Ltd.**

Add: No. 457, Malong Road, Torch High-Tech Industrial Zone, Xiamen Fujian China

Tel: +86-592-5160516 Fax: +86-592-5162166 [www.kehua.com](http://www.kehua.com)

Version No.: 20221121



@2022 Kehua Data Co., Ltd. All rights reserved.